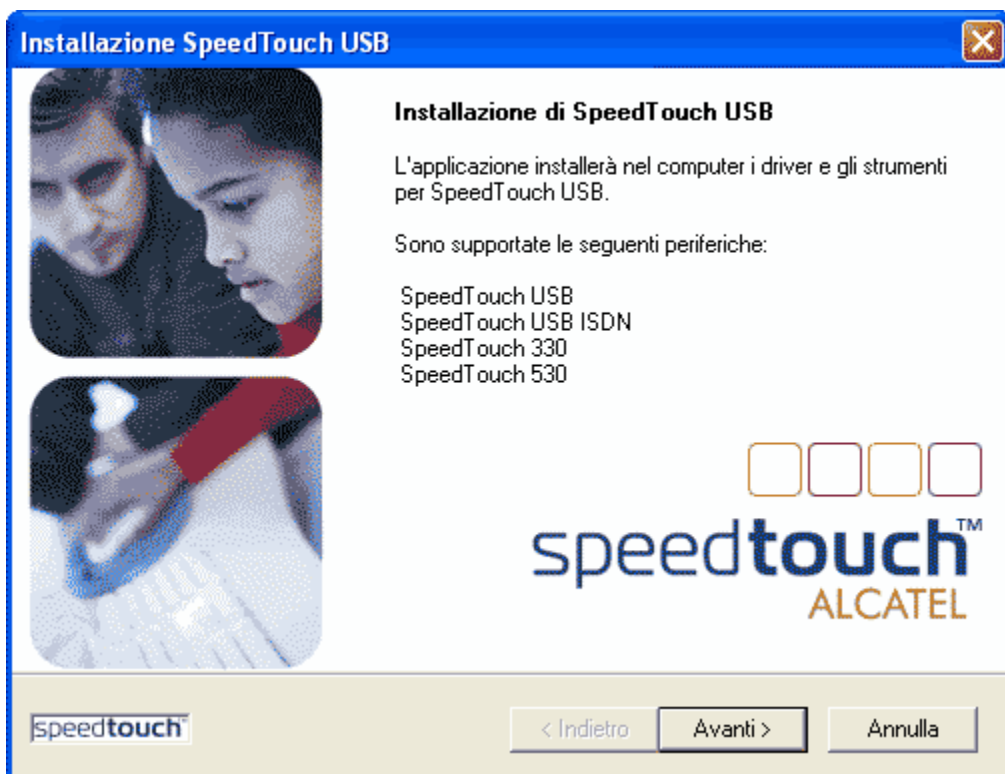


Configurazione ADSL

Alcatel Speed Touch USB thomson 330

INSTALLAZIONE

Prima di collegare il modem alla porta USB inserisci nel lettore il CD-ROM fornito con il modem. Fai click sul pulsante Avanti nella finestra che viene visualizzata per installare il modem. Se la finestra non dovesse apparire automaticamente, apri Risorse del computer, fai click sull'icona CD-ROM e lancia setup.exe (contenuto nella cartella principale).



Installazione SpeedTouch USB



Contratto di licenza software

per SpeedTouch USB



Premere PGGIÙ per visualizzare il resto del contratto.

ACCORDO DI LICENZA PER IL SOFTWARE

LEGGERE ATTENTAMENTE TUTTI I TERMINI E LE CONDIZIONI DI QUESTO ACCORDO DI LICENZA PER IL SOFTWARE PRIMA DI UTILIZZARE IL SOFTWARE STESSO.

Si accettano i termini del contratto di licenza sopra riportati? Se si sceglie No, l'installazione verrà interrotta. Per installare SpeedTouch USB, è necessario accettare questo contratto.

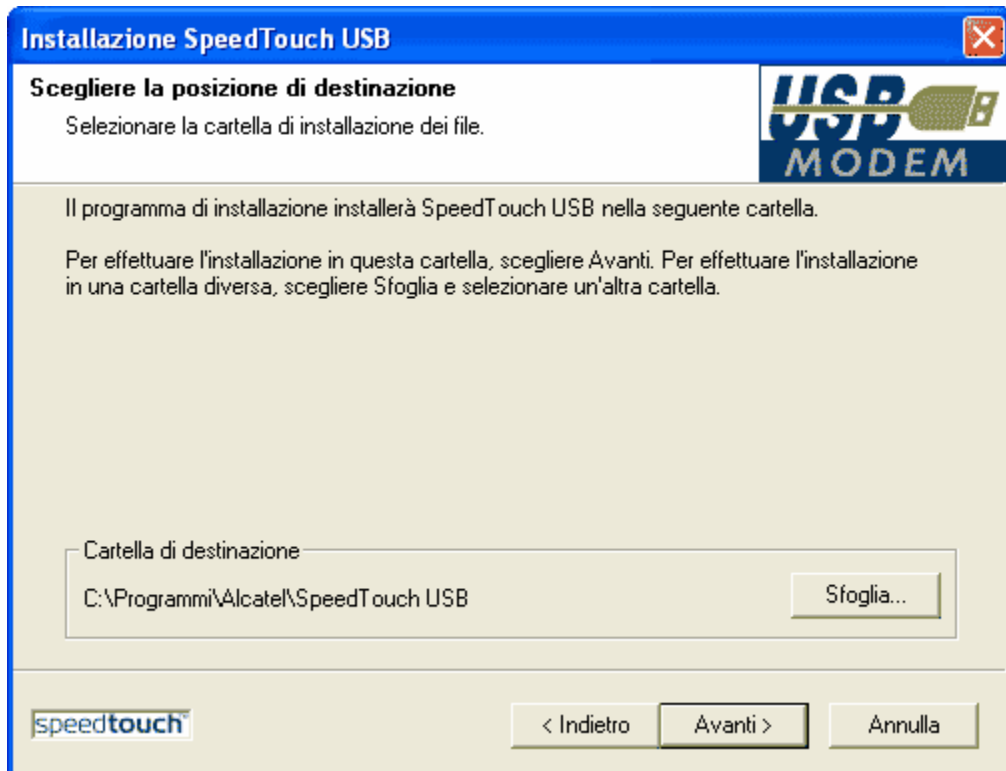


< Indietro

Sì

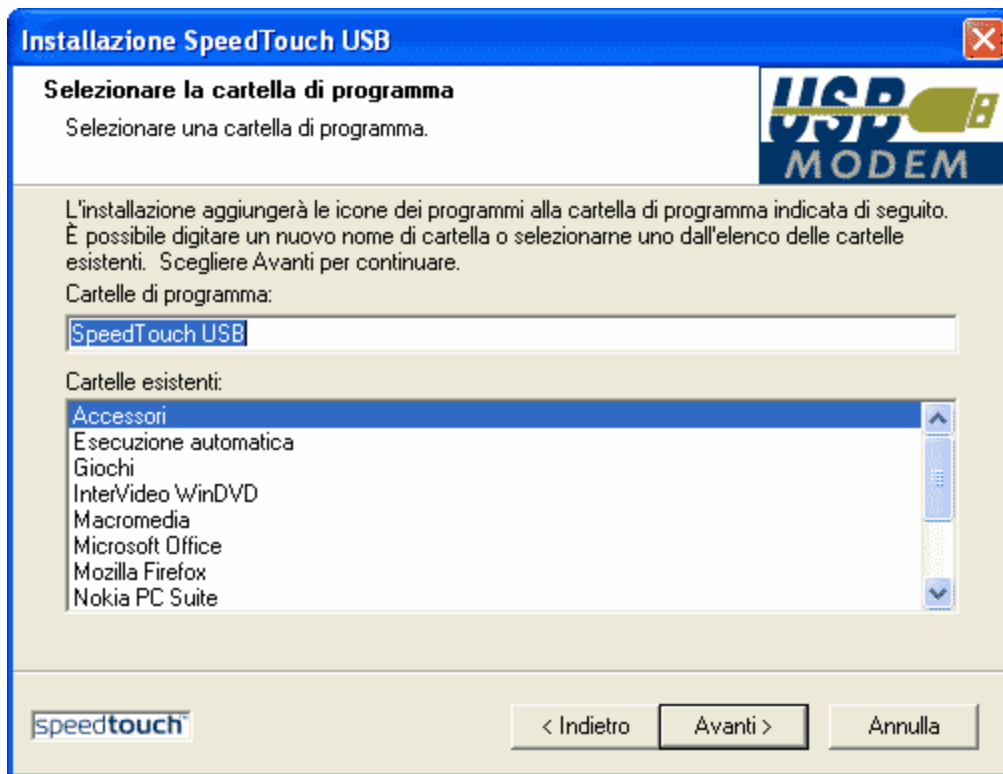
No

Fai click sul pulsante Sì per accettare il contratto di licenza.



Scegli la cartella di destinazione e fai click sul pulsante Avanti.

Fai click su Avanti nella schermata relativa alla creazione del gruppo di programmi Speed Touch USB.

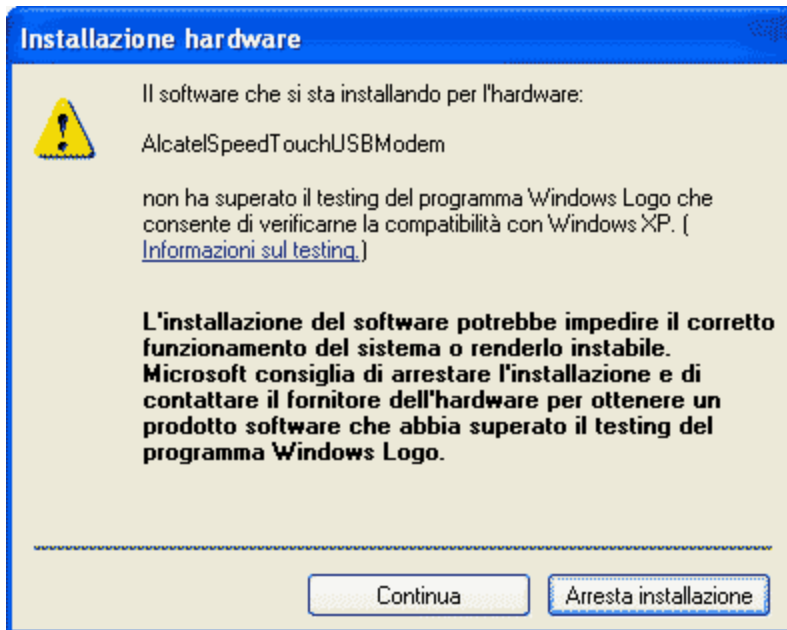


Conclusa l'installazione fai click sul pulsante Fine.



Collega il connettore USB quadrato alla porta USB del modem e il connettore USB rettangolare alla porta USB del computer.

Fai click sul pulsante Continua.



Sul desktop comparirà una nuova icona:



Per connetterti, fai click due volte sull'icona.

Comparirà la seguente schermata:



ATTENZIONE!!!

Nome Utente: inserisci il nome utente che trovi all'interno della lettera inviata

Password: inserisci la password che leggi all'interno della lettera, scrivendo in modo corretto i caratteri (maiuscoli e minuscoli)

In basso a destra nello schermo del computer, dove c'è l'orologio, compariranno due computerini:

quell'icona segnala che la connessione è in corso.

DISINSTALLAZIONE

Per rimuovere il modem inserisci nuovamente il CD-ROM fornito con il modem e nella schermata che appare seleziona Rimuovi e fai click sul pulsante Avanti.