

Configurazione ADSL

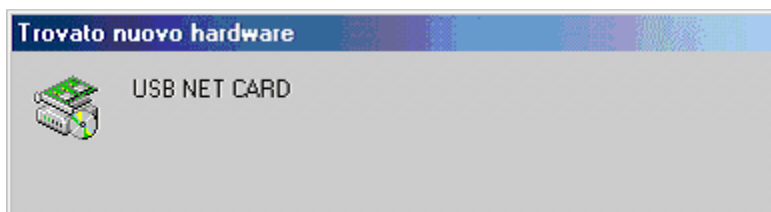
Atlantis Land I-Storm Lan Router

Configurazione tramite USB

Collega il connettore USB quadrato alla porta USB del modem e il connettore USB rettangolare alla porta

USB del computer.

Una volta connesso il cavo USB al PC, il sistema riconoscerà automaticamente un nuovo hardware.



Per procedere con l'installazione guidata fai click su Avanti.



Lascia selezionata l'opzione "Cerca un driver adatto alla periferica" e fai click su Avanti. Inserisci nel lettore il CD-ROM in dotazione al router.



Seleziona l'opzione "Unità CD-ROM" e fai click su Avanti.



Il sistema rileverà i driver adatti al router;
fai click su Avanti per proseguire con l'installazione.



E' possibile che compaia una schermata che indica la mancanza della firma digitale Microsoft, fai click su SI per andare avanti.



A questo punto l'istallazione è completa e per terminare la procedura basta fare click su Fine.



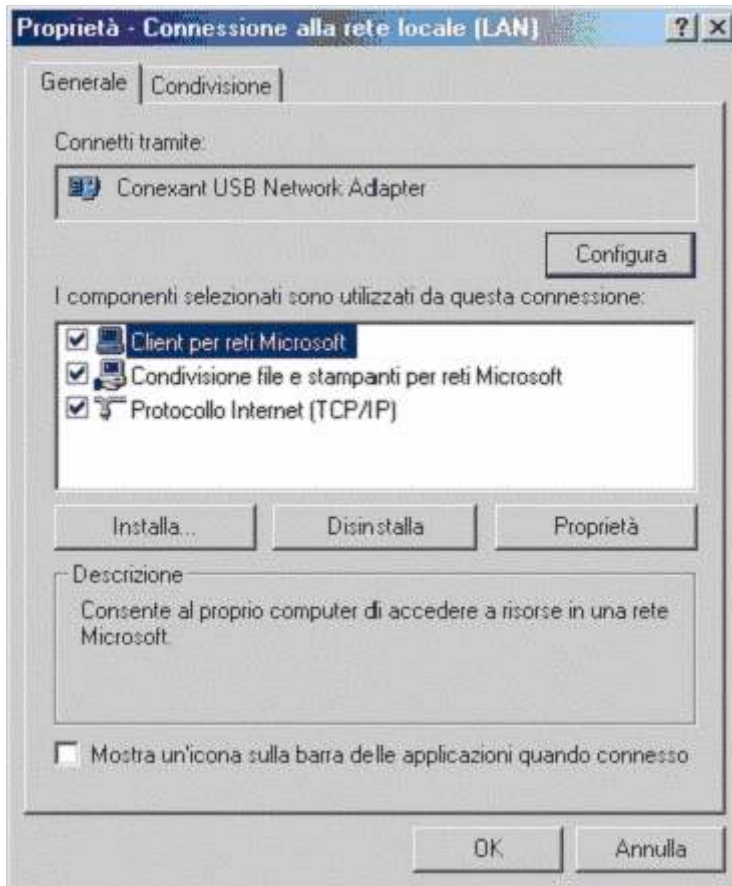
Un'ultima schermata indicherà nuovamente la mancanza della firma digitale Microsoft: fai click su SI per terminare l'installazione.

Fai click con il pulsante destro del mouse sull'icona Risorse di rete sul Desktop e successivamente sulla voce Proprietà.

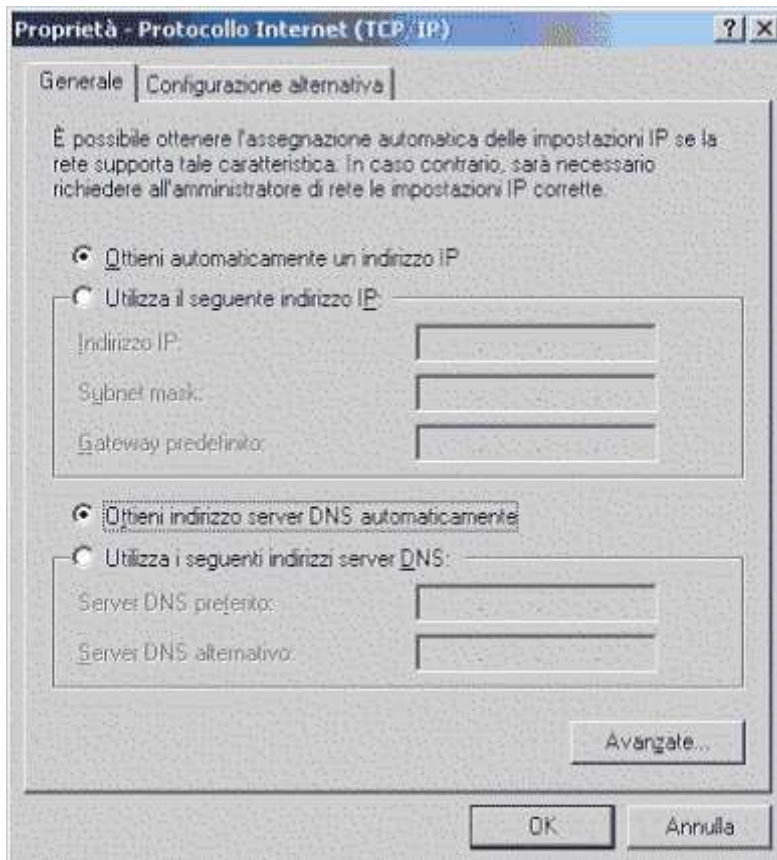


Quindi con il pulsante destro del mouse fai click sull'icona Connessione alla rete locale (LAN) e infine sulla voce Proprietà.





Seleziona la voce Protocollo Internet (TCP/IP) e fai click sul pulsante Proprietà.

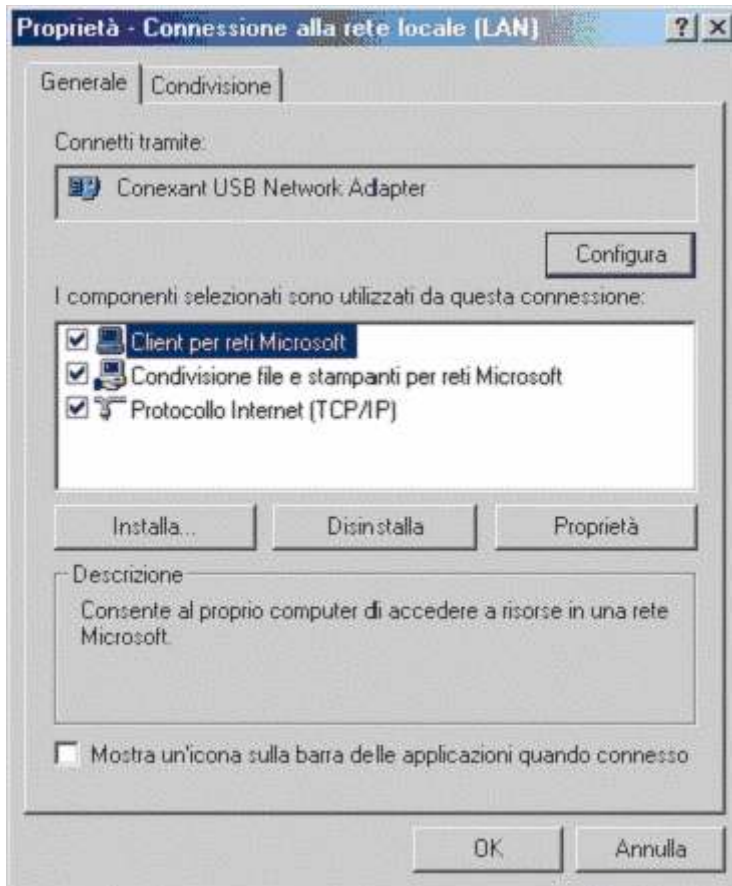


Verifica che sia selezionata l'opzione "Ottieni automaticamente un indirizzo IP", fai click sull'opzione "Ottieni indirizzo server DNS automaticamente" e quindi sul pulsante OK.
Configurazione tramite scheda di rete
Collega il router alla rete telefonica tramite cavo di rete.
Fai click con il pulsante destro del mouse sull'icona Risorse di rete sul Desktop e successivamente sulla voce Proprietà.

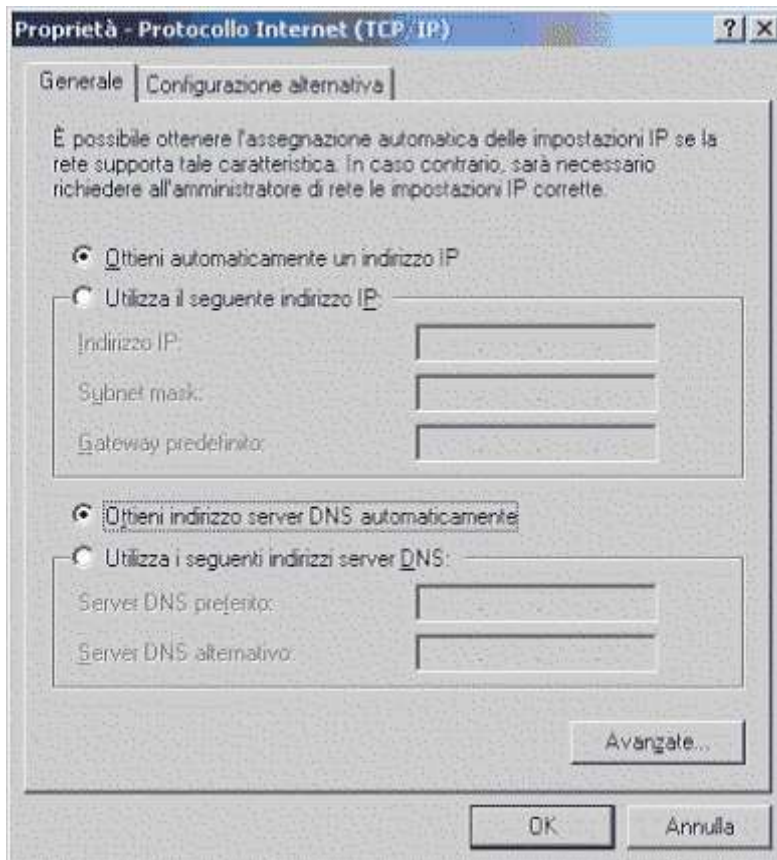


Quindi con il pulsante destro del mouse fai click sull'icona Connessione alla rete locale (LAN) e infine sulla voce Proprietà.





Seleziona la voce Protocollo Internet (TCP/IP) e fai click sul pulsante Proprietà.



Verifica che sia selezionata l'opzione "Ottieni automaticamente un indirizzo IP", fai click sull'opzione "Ottieni indirizzo server DNS automaticamente" e quindi sul pulsante OK. Per procedere con l'installazione e la configurazione apri una pagina di Internet Explorer e digita nella barra degli indirizzi <http://192.168.1.254>, premi il tasto Invio dalla tastiera.

Password di rete

Immettere il nome utente e la password.

Sito: 192.168.1.254

Area autenticazione: Home Gateway

Nome utente: admin

Password:

☐ Salva la password nell'elenco delle password

OK Annulla

Apparirà una finestra di autenticazione per l'accesso al router;

Inserisci:

nome utente: admin

password: Atlantis

Fai click sul pulsante OK.

Apparirà a questo punto l'interfaccia grafica:

Internet Explorer - Microsoft Internet Explorer

File Edit Favorites Tools View Window Help

Address: http://192.168.1.254/atlantis.htm

Google - atlantis+router+2011

Atlantis
ADSL Modem / Router

Status
Quick Start
Configuration
Save Config to Flash

System Status

Device Info

Firmware Version:	OS2011_4.1.0.9_B011
Customer Software Version:	4.1.0.9_4B213

WAN

IP Address	Subnet Mask	MAC Address
217.73.200.161	255.255.255.0	00:04:ED:22:04:ED

LAN

IP Address	Subnet Mask	MAC Address
192.168.1.254	255.255.255.0	00:04:ED:22:04:ED

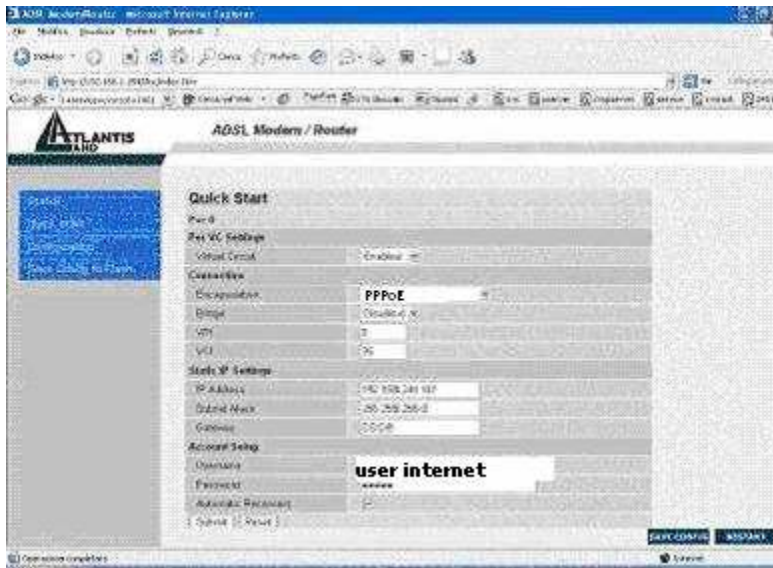
DHCP Clients

	IP Address	MAC Address
1	192.168.1.163	00:ED:18:04:90:08

SAVE CONFIG REBOOT

Internet

Fai click su Quick Start, nel menù a sinistra, per configurare il router per la connessione.



Inserisci i seguenti parametri:

Encapsulation: PPPoE

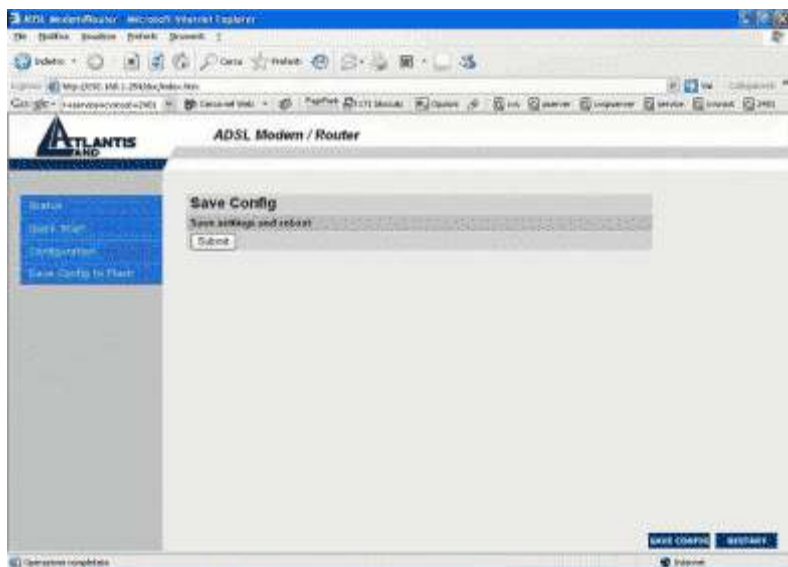
Username: quello fornita per la navigazione internet

Password: quella fornita per la navigazione internet facendo attenzione ad inserire esattamente le maiuscole e le minuscole

Authentication Reconnect: se selezionato ricollega il Router automaticamente qualora la connessione dovesse cadere.

A questo punto la configurazione della connessione PPPoE è terminata.

Una volta inseriti questi parametri, fai click prima su Submit (in basso sulla sinistra) e quindi su Save Config (in basso sulla destra).



Verrà così aperta una nuova pagina, cliccando sul pulsante Submit i dati inseriti verranno salvati nella memoria flash del router e questo verrà riavviato per ripartire con le nuove configurazioni.