

Configurazione ADSL

D-Link DSL-g624t

Installazione

Collega la porta Ethernet del PC a una delle quattro porte "LAN" del Router, utilizzando il cavo RJ-45 (Ethernet) trovato nella confezione.

Per configurare la scheda Ethernet del PC apri il menu Start, seleziona Impostazioni e clicca su Pannello di Controllo.

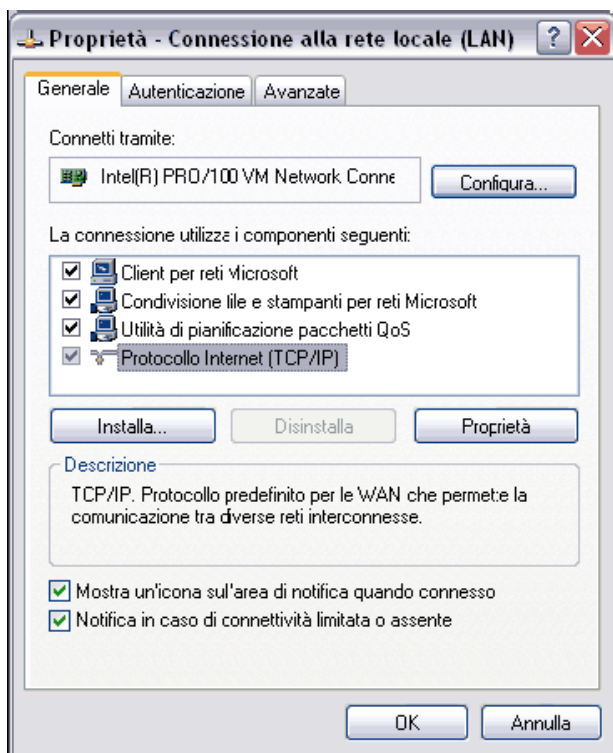
Clicca due volte sull'icona Connessioni di Rete (o su Rete e connessioni remote).

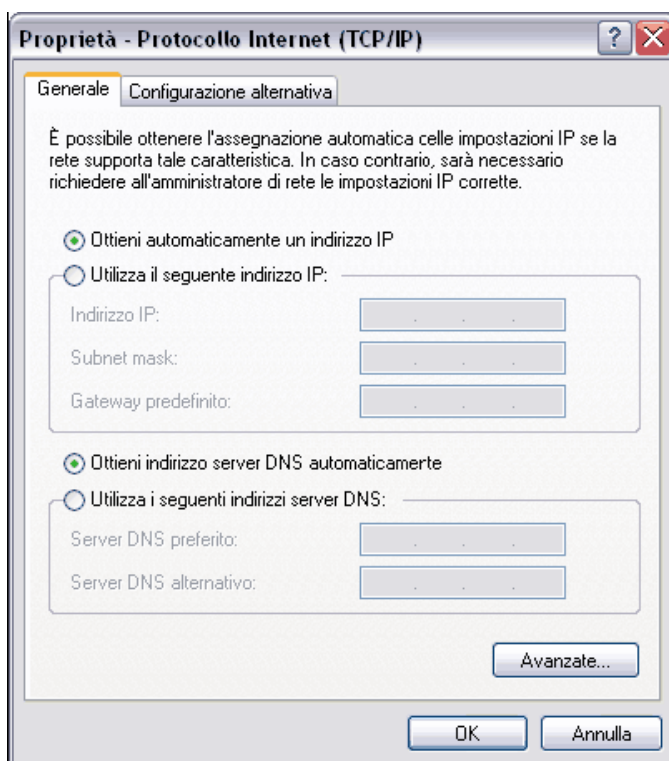


Clicca con il tasto destro del mouse sull'icona Connessione alla rete locale (LAN) e seleziona Proprietà dal menu a tendina



Seleziona Protocollo Internet (TCP/IP) e clicca su Proprietà.





Configura il Protocollo TCP/IP in modo tale che l'indirizzo IP e i DNS siano assegnati automaticamente e clicca su OK.

E' possibile configurare il router in due modi:

- tramite CD-ROM fornito in dotazione con la procedura di installazione guidata chiamata Click'n Connect
- attraverso il wizard presente all'interno dell'interfaccia web del router stesso: <http://192.168.1.1>

Click'n Connect

Inserisci il CD-ROM trovato all'interno della confezione del modem.

Se la finestra non dovesse apparire automaticamente, apri le Risorse del computer, clicca sull'icona CD-ROM

e clicca due volte sul file denominato dslutility.exe



Nella finestra che appare clicca sul pulsante Start



Collega l'alimentatore al dispositivo per accenderlo e clicca sul pulsante AVANTI per proseguire.
Collega il cavo di rete nella porta Ethernet del PC e l'altra estremità in una delle quattro porte "LAN" sul retro del Router, utilizzando il cavo RJ-45 (Ethernet) trovato nella confezione.



Verifica l'accensione di uno dei led LAN posti sul pannello frontale del router (il numero del led cambia a seconda della porta utilizzata sul retro) e clicca sul pulsante AVANTI



Verifica che il led ADSL sia acceso e fisso e clicca sul pulsante AVANTI



Verrà effettuata una verifica del collegamento ethernet e ADSL (allineamento).

D-Link Click'n'Connect

D-Link
Building Networks for People

Prego scegliere la vostra nazione di appartenenza e il vostro ISP (Internet Service Provider) dalla lista sotto e poi premere il tasto **Avanti** per continuare.

Nazione	Italia
ISP Provider	Other
Protocol	PPPoE
Encapsulation	LLC
VPI	8
VCI	35
MTU	1492

1. Installa il dispositivo
2. Impostazioni Internet
3. Connessione ad Internet
>> Configurazione ISP

PSK <INDIETRO AVANTI>

Configura la schermata come mostrato nell'immagine seguente e clicca sul pulsante AVANTI per continuare

The image shows a screenshot of the D-Link Click'n'Connect utility window. The window has a blue title bar with the text "D-Link Click'n'Connect" and standard Windows window controls. The main area has a light blue background with a wavy design. At the top left is the D-Link logo with the tagline "Building Networks for People". Below the logo, there is a text prompt: "Prego inserire di seguito le informazioni del vostro account (fornite dal vostro ISP) e poi premere il testo **Avanti** per continuare." Below this prompt are three input fields: "Nome Utente" (with the hint "Fornito dal vostro ISP" and the value "User ID ADSL"), "Password" (with the hint "Fornito dal vostro ISP" and masked characters "XXXX"), and "Conferma Password" (with masked characters "XXXX"). On the right side, there is a vertical list of steps: "1. Installa il dispositivo", "2. Impostazioni Internet" (highlighted in blue), and "3. Connessione ad Internet". Below the list, there is a red text link: ">> Impostazione parametri ISP". At the bottom right, there are three buttons: "ISP" (highlighted in orange), "<< INDIETRO", and "AVANTI >>".

D-Link Click'n'Connect

D-Link
Building Networks for People

Prego inserire di seguito le informazioni del vostro account
(fornite dal vostro ISP) e poi premere il testo **Avanti** per continuare.

Nome Utente
Fornito dal vostro ISP

User ID ADSL

Password
Fornito dal vostro ISP

XXXX

Conferma Password

XXXX

1. Installa il dispositivo
2. Impostazioni Internet
3. Connessione ad Internet

>> **Impostazione
parametri ISP**

ISP << INDIETRO AVANTI >>

Inserisci nei campi Nome utente e Password la UserID e la Password per internet.
Reinserisci la password in Conferma Password e clicca sul pulsante AVANTI

D-Link Click'n'Connect

D-Link
Building Networks for People

Se non si deve utilizzare una impostazione specifica per la sicurezza wireless, prego premere il tasto Avanti.

SSID
Prego scegliere il nome della vostra rete Wireless. Questo nome può essere lungo da 1 a 32 caratteri.
Per esempio: DLink

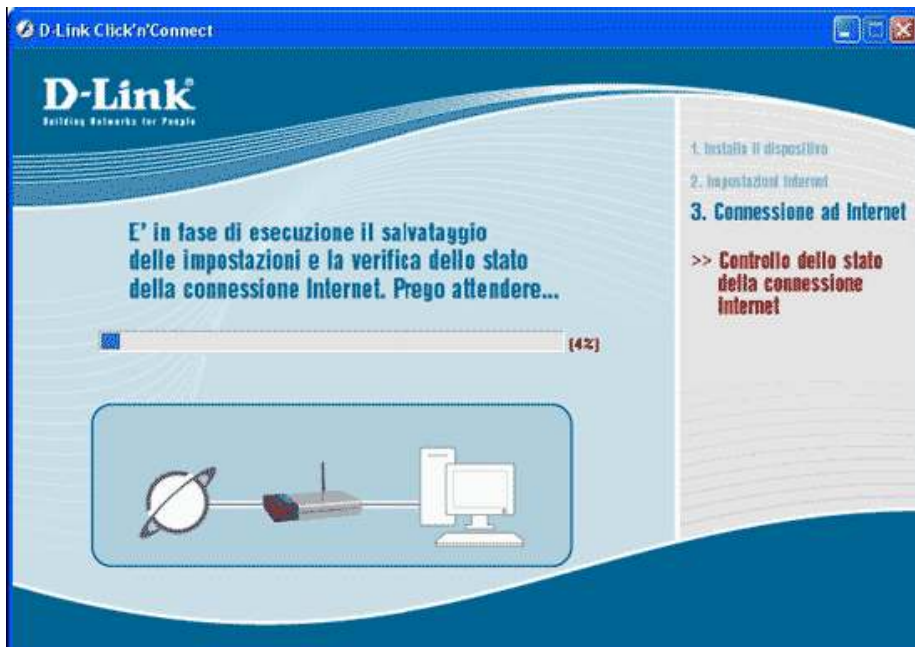
Canale
Scegliere un numero tra 1 e 13 per identificare il numero di canale in modo da differenziare la vostra rete wireless da altre reti wireless limitrofe. Qualora si fosse indecisi nella scelta, suggeriamo di scegliere i canali 1, 6 o 11.

Cifratura
Questa impostazione permetterà di rendere sicura la vostra rete wireless, prevenendo eventuali accessi non autorizzati. E' possibile scegliere una cifratura a 64 bit, a 128 bit o, più sicura a WPA-PSK.

1. Installa il dispositivo
2. Impostazioni Internet
3. Connessione ad Internet
>> Impostazione della connessione Wireless

Scegli il nome della rete Wireless in SSID(nome della rete), il canale wireless e il tipo di Cifratura e clicca su AVANTI

Verrà effettuata una verifica del collegamento Internet e il salvataggio delle impostazioni



Una volta terminato il test clicca su Esci



In automatico il browser visualizzerà la home page di D-link Italia per confermare il collegamento ad Internet



CORPORATE
PRODOTTI
STAMPA
SUPPORTO
-- Seleziona una nazione --

Scegli una famiglia
Scegli un prodotto

Soluzioni Consumer
Soluzioni Business
Soluzioni Educational
Tutti i prodotti

5 ore di produttività...
5 giorni di produttività...

con il wireless di D-Link.



Nuovi prodotti


- > **DIR-635** - Router a banda larga basato sullo standard wireless Draft-11n
- > **DFL-800** - Firewall per piccola azienda con 8 porte 10/100Mbps
- > Le altre novità di prodotto

Comunicati stampa

- > D-Link celebra 20 anni di Building Networks for People
- > Vacanze tranquille grazie alle videocamere di sorveglianza D-Link
- > D-Link svela la nuova generazione di Smart Ethernet Switch



- > **Supporto tecnico**
- > **Dove comprare?**

Promozioni


Copyright & Disclaimer > Per contattarci > Mappa del sito

© 2004-2006 D-LINK Europe Ltd.
D-LINK MEDITERRANEO S.R.L. - Via Nino Bonnet 6/B 20154 - MILANO (MI) ITALIA

Se invece vuoi configurare il router tramite l'interfaccia Web segui queste istruzioni:
Wizard

Dopo aver collegato il router alla scheda di rete del PC attraverso il cavo RJ-45 apri un browser (per esempio, Microsoft Internet Explorer), digita `http://192.168.1.1` nella barra degli indirizzi e premi il tasto INVIO sulla tastiera.

Connetti a 192.168.1.1



Please enter your user name and password on DSL-G624T

Nome utente:

Password:

☐ Memorizza password

OK Annulla

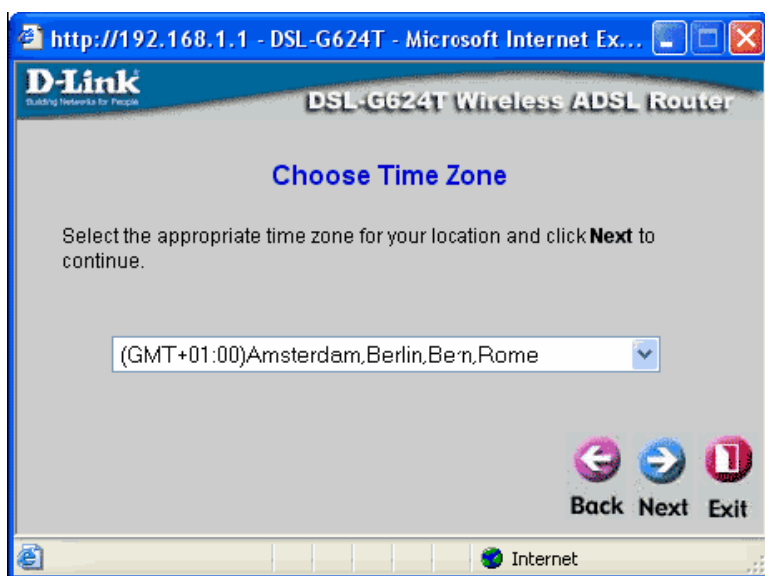
Inserisci:
nome utente admin
Password admin
e clicca sul pulsante OK



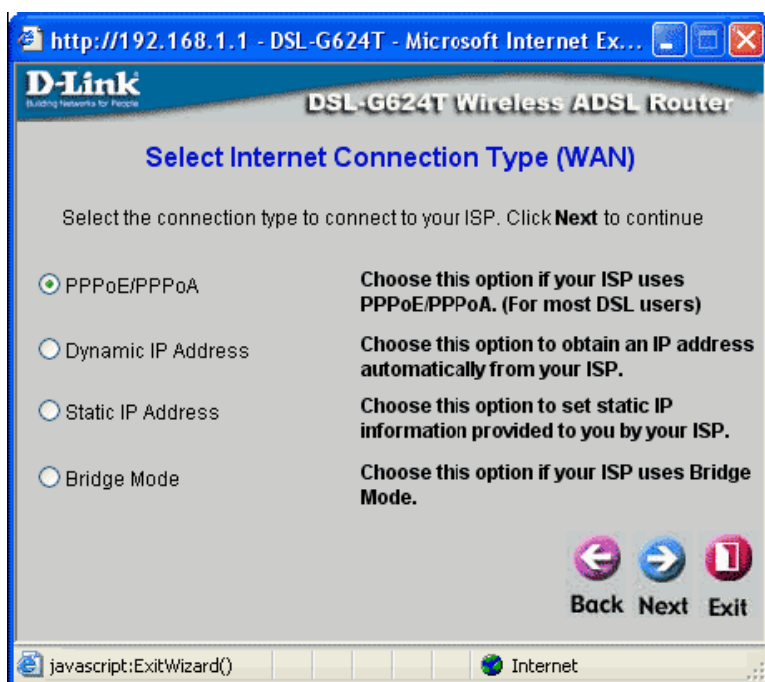
Dal menu principale clicca sul pulsante Run Wizard



Clicca sul pulsante Next per proseguire



Seleziona l'ora come da figura e premi sul pulsante Next



Seleziona la voce PPPoE/PPPoA e clicca su Next

http://192.168.1.1 - DSL-504T - Microsoft Internet Exp...




D-Link
Building Networks for People

DSL-504T ADSL Router

Set PPPoE / PPPoA

Enter the PPPoE/PPPoA information provided to you by your ISP. Click **Next** to continue.

User Name	<input type="text" value="User ID ADSL"/>
Password	<input type="password" value="...."/>
VPI	<input type="text" value="8"/>
VCI	<input type="text" value="35"/>
Connection Type	<input type="text" value="PPPoE"/>

Back Next Exit

Internet

Inserisci:

User name: Nome utente ricevuto nella lettera di benvenuto

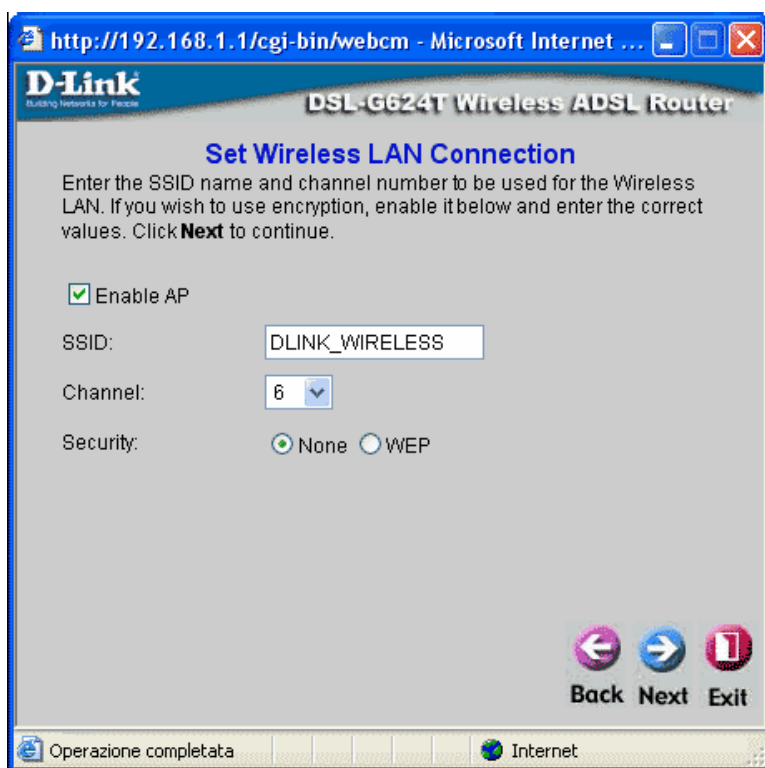
Password : la password personale ricevuta nella lettera di benvenuto

VPI: 8

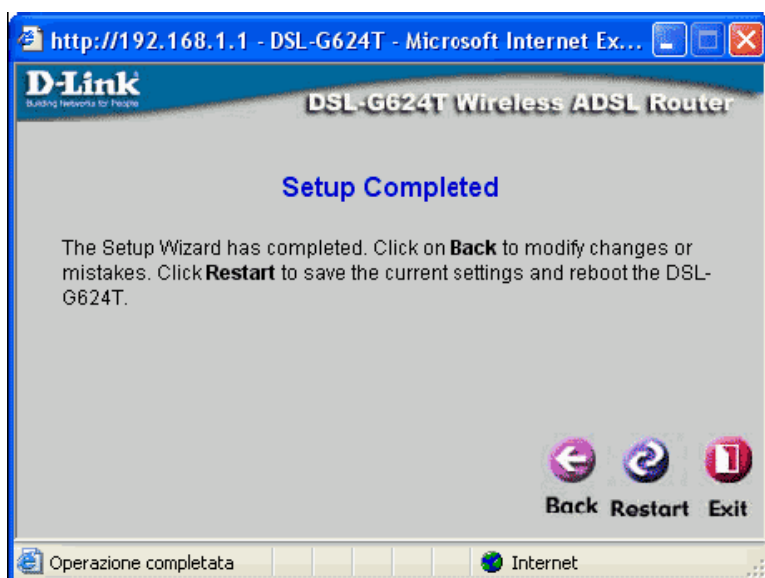
VCI: 35

Connection Type: PPPoE

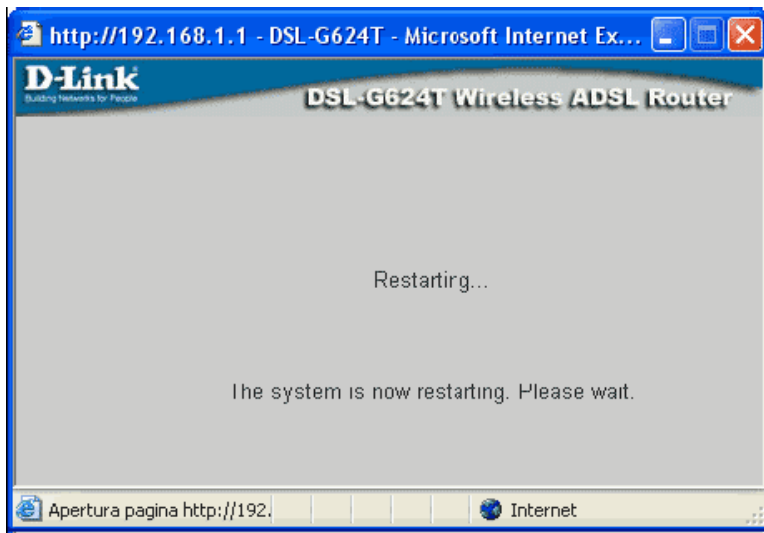
Premi Next per proseguire



Se vuoi configurare la rete wireless seleziona ENABLE AP e compila i campi sottostanti. Premi NEXT per proseguire



Per terminare la configurazione clicca sul pulsante Restart



Verranno salvate le impostazioni inserite e il router si riavvierà effettuando poi in automatico il collegamento ADSL

Per effettuare la disconnessione apri un browser e digita <http://192.168.1.1>.
Inserisci come Username admin e come Password admin e clicca su OK



Dal menu principale clicca sulla scheda Status e clicca su Disconnect per effettuare la disconnessione da Internet.

E' possibile anche attivare la voce Manual per effettuare la connessione/disconnessione sempre manualmente:

entra nella schermata Status e clicca sul pulsante Connect / Disconnect

Connection Setting

☒ Always ON

☐ Connection On Demand

☐ Manual

Recommended

Connection will close if idle for

minutes

Use Connect/Disconnect button in Status/Device Info page only