

Configurazione ADSL

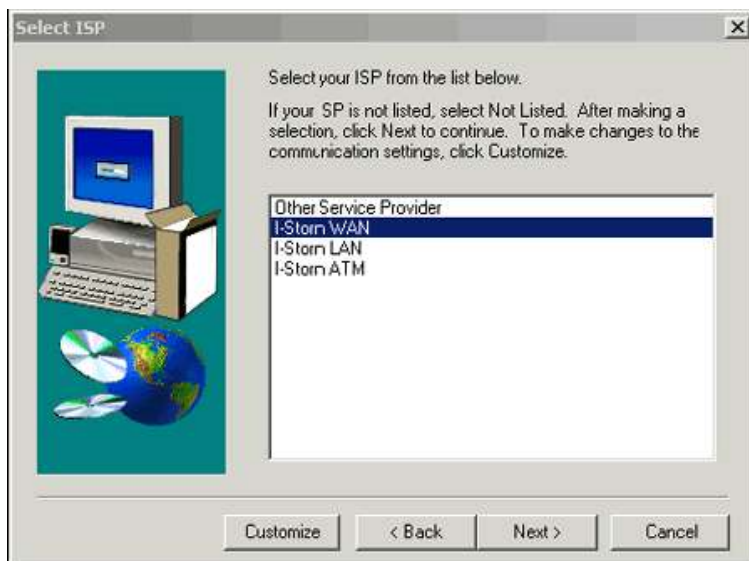
I-Storm USB ADSL Modem

Installazione

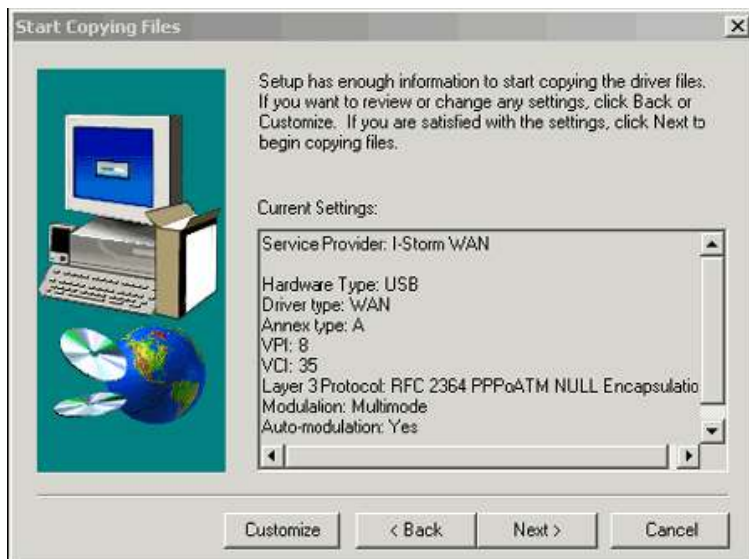
Dopo aver acceso il computer, inserisci nel lettore il CD-ROM dei driver del modem e clicca sul file Setup.exe presente nella cartella Driver



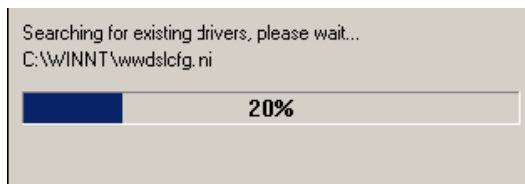
Clicca sul pulsante Next per proseguire



Nella schermata Select ISP seleziona l'opzione I-Storm WAN e clicca sul pulsante Next
Apparirà una schermata con il riepilogo delle impostazioni



Clicca sul pulsante Next per proseguire.
Il sistema installerà i driver contenuti nel CD-ROM

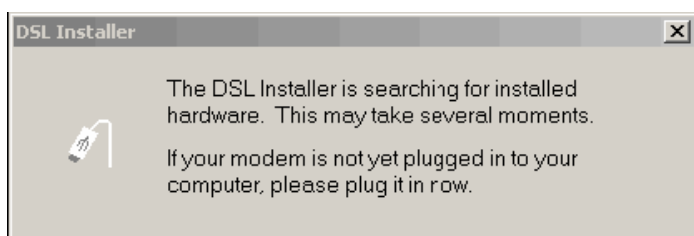




E' possibile che, durante l'installazione dei driver, il sistema mostri la schermata Firma digitale non trovata. In tal caso, dovrai cliccare sul pulsante Sì per proseguire



Completata l'installazione dei driver, clicca sul pulsante Finish

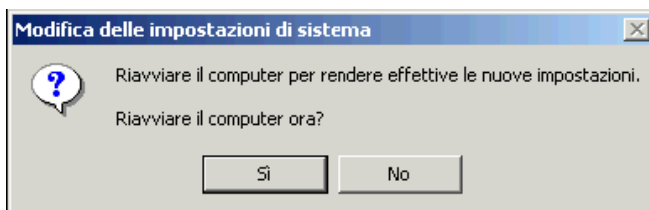


Apparirà una schermata con la richiesta di collegare il modem alla porta USB del computer attraverso il cavo fornito con il dispositivo.

Collegato il modem al computer, il sistema rileverà la nuova periferica hardware



Completata l'installazione guidata del nuovo hardware, clicca sul pulsante Fine.
Il sistema chiederà di riavviare il computer.



Clicca sul pulsante Sì
Configurazione

Al riavvio apparirà sul Desktop di Windows l'icona di connessione I-Storm Dial-Up PPP Connection.
Per effettuare il collegamento ad internet explorer clicca due volte sull'icona e inserisci il Nome utente e la password personale ricevuti nella lettera di benvenuto.
Premi sul pulsante CONNETTI