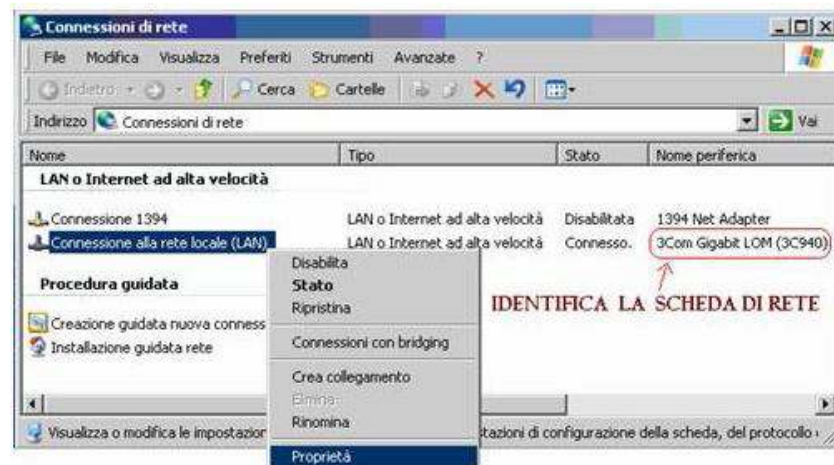
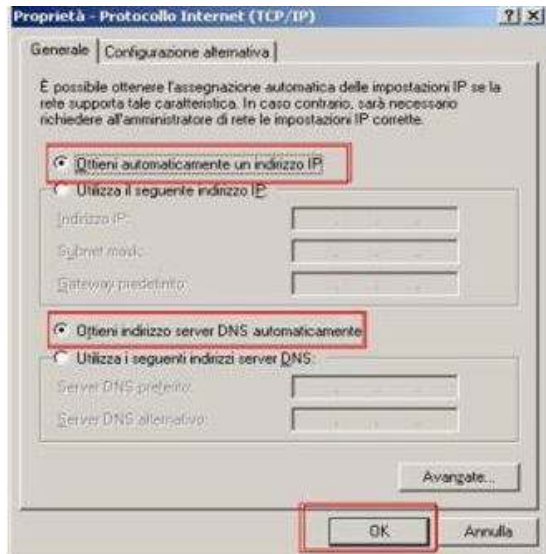


Configurazione ADSL

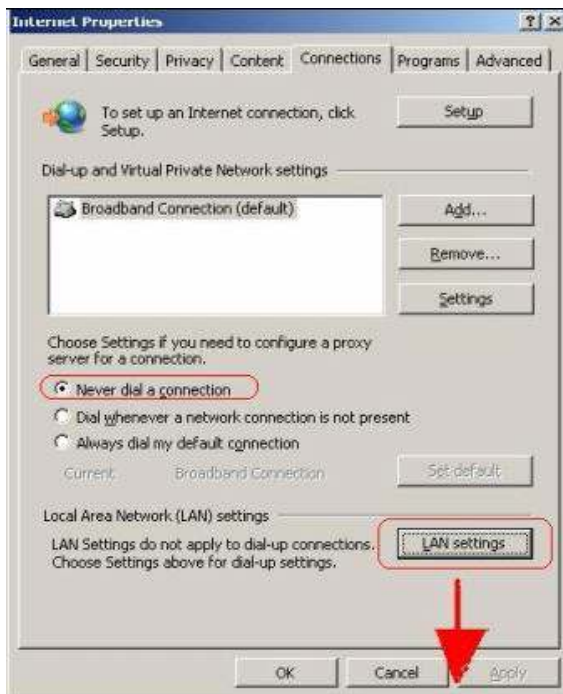
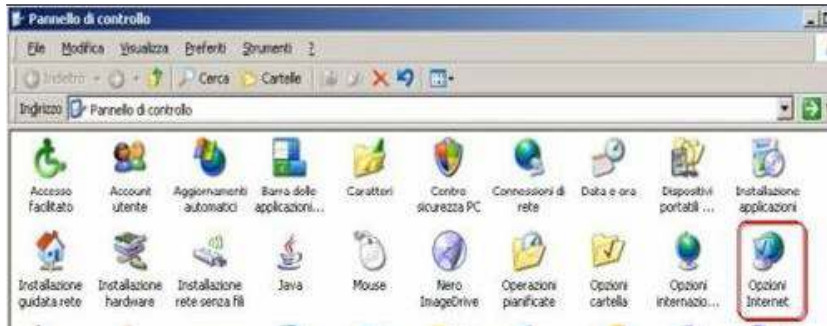
Trust Modem-Router MD-4050

Prima di collegare il router al computer è necessario configurare il computer seguendo queste istruzioni:





Segui il percorso Start--> Esegui, scrivi CONTROL e premi invio.
Fai un doppio Click su OPZIONI INTERNET





ORA PUOI COLLEGARE IL ROUTER

Un volta effettuata la connessione, il computer riceverà automaticamente un indirizzo IP privato, valido cioè della stessa Subnet del router.

Apri Internet Explorer e nella barra degli indirizzi digita <http://192.168.1.1/>

Premi invio



Si aprirà una finestra come questa:



Connetti a 192.168.1.1

ADSL Modem/Router

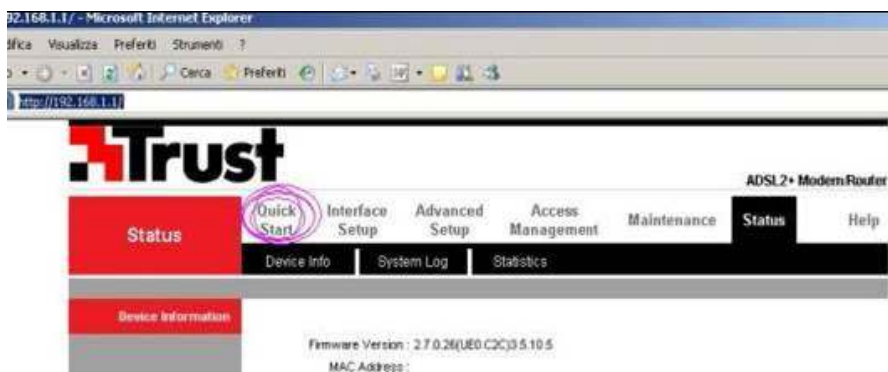
Nome utente:

Password:

☐ Memorizza password

OK Annulla

Digita admin sia nel campo “Nome Utente” che in quello “Password”
Ora sei “dentro” al router, e lo devi configurare inserendo i parametri forniti.
Clicca su “Quick Start” (al primo avvio è probabile che parta in automatico)



Clicca su "Run Wizard"

This ADSL Router is ideal for home networking and small business networking. The 'Quick Start' wizard will guide you to configure the ADSL router to connect to your ISP (Internet Service Provider). The router's easy Quick Start will allow you to have Internet access within minutes. Please follow the 'Quick Start' wizard step by step to configure the ADSL Router.

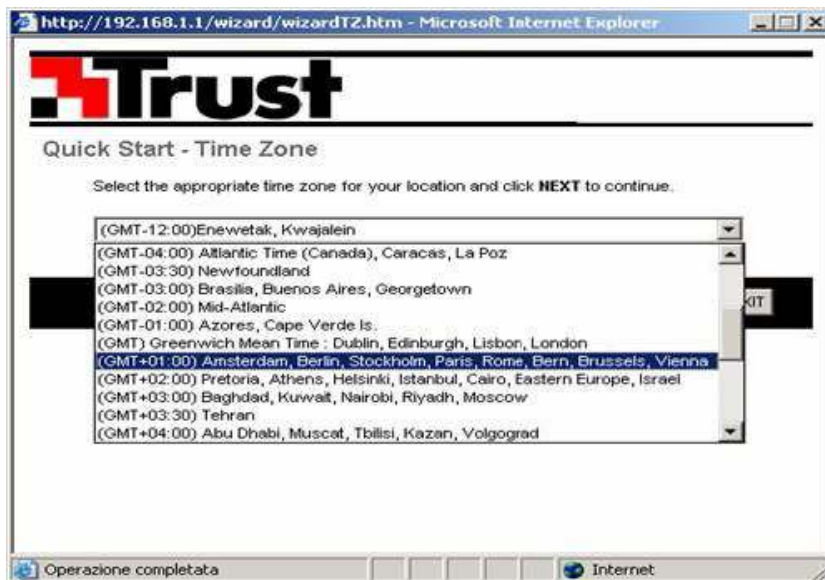


La finestra che comparirà riassume i 4 passi da seguire successivamente

1. Scegliere una nuova password di accesso al router
2. Scegliere la nazione in cui si vive, per impostare l'ora
3. Impostare la propria connessione Internet
4. Riavviare il router per rendere effettive le personalizzazioni.



Inserisci la nuova password di accesso al router, ridigitala per conferma.
Premi NEXT.
Scegli il fuso orario (località) corretto e premi ancora NEXT.



Seleziona come in figura e premi NEXT

http://192.168.1.1/wizard/wizardConType.htm - Microsoft Internet Explorer

Trust

Quick Start - ISP Connection Type

Select the internet connection type to connect to your ISP. Click **NEXT** to continue.

<input type="radio"/> Dynamic IP Address	Choose this option to obtain a IP address automatically from your ISP.
<input type="radio"/> Static IP Address	Choose this option to set static IP information provided to you by your ISP.
<input checked="" type="radio"/> PPPoE/PPPoA	Choose this option if your ISP uses PPPoE/PPPoA. (For most DSL users)
<input type="radio"/> Bridge Mode	Choose this option if your ISP uses Bridge Mode.

BACK NEXT EXIT

Operazione completata

Internet

Inserisci il Nome utente e la password personale, ricevuti nella lettera di benvenuto.
I valori VPI e VCI sono rispettivamente 8 e 35
Dopo aver inserito i parametri corretti premi NEXT
Fai click su NEXT nella successive schermata per salvare la configurazione.