

Configurazione ADSL

ZyXEL 630M ADSL USB Modem

INSTALLAZIONE

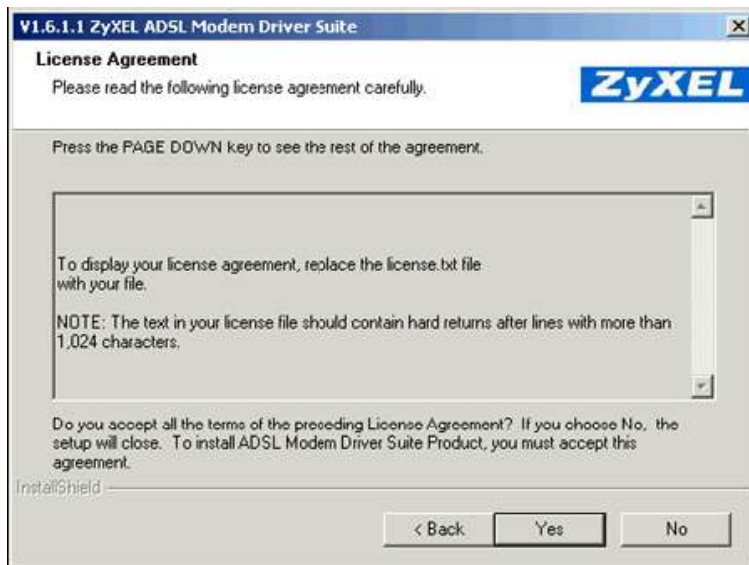
Inserisci nel lettore il CD-ROM fornito con il modem. Il sistema avvierà automaticamente il programma di installazione.



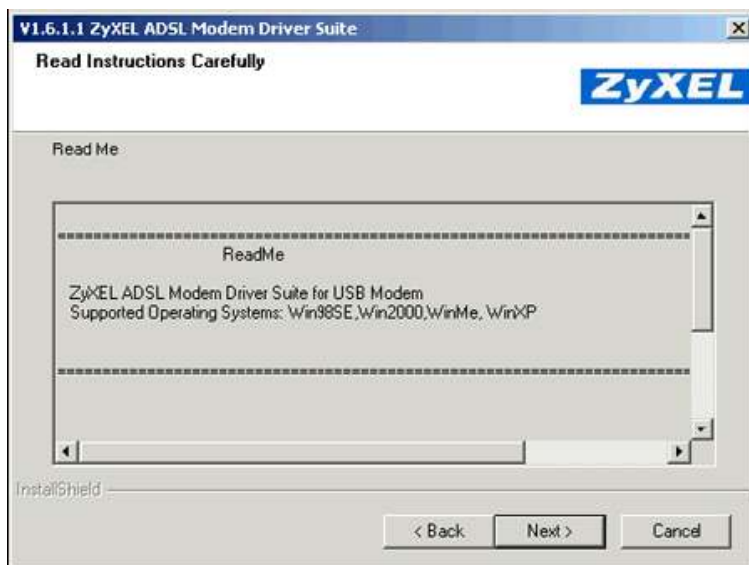
Apparirà la schermata iniziale di installazione del dispositivo. Clicca sul pulsante Next.



Clicca sul pulsante Yes per accettare le condizioni del contratto di licenza d'uso.



Dopo aver letto il file ReadMe, clicca sul pulsante Next per proseguire.



Seleziona PPPoA e inserisci i valori 8 e 35 rispettivamente nei campi VPI e VCI.
Clicca poi sul pulsante Next.

V1.6.1.1 ZyXEL ADSL Modem Driver Suite

Driver Components

Please select the driver type you want

☐ RFC 1483

☒ PPPoA

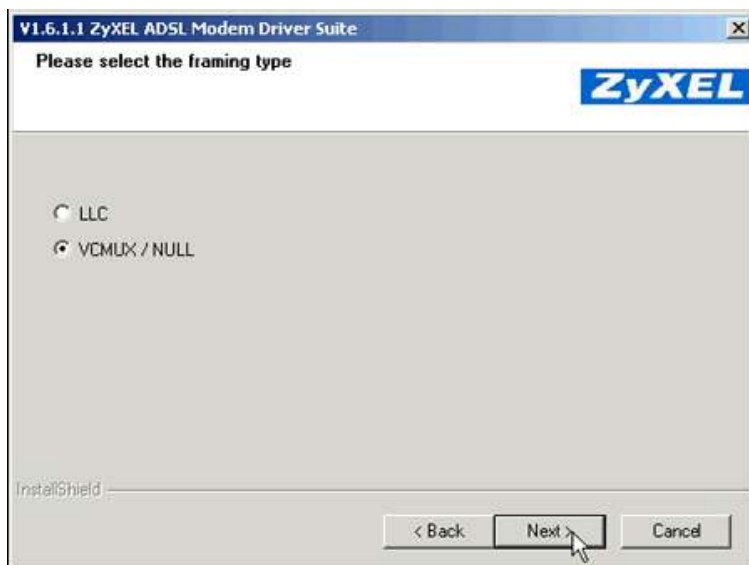
☐ PPPoE

Please enter Virtual Path Identifier and Virtual Circuit Identifier

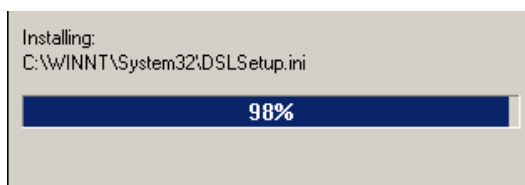
VPI VCI

Back Next Cancel

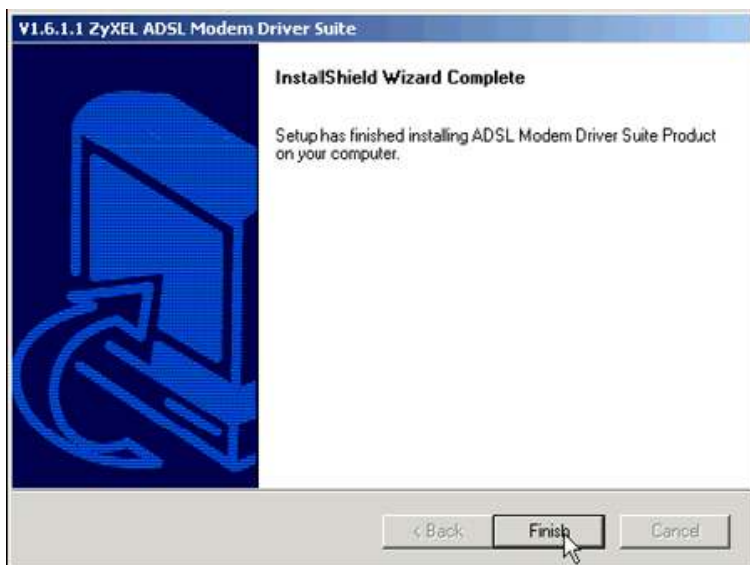
Nella schermata successiva, seleziona l'opzione VCMUX/NULL e clicca sul pulsante Next.



Attendi che la procedura d'installazione copi i driver del modem.



Clicca quindi sul pulsante Finish per concludere l'installazione.



Per avviare la connessione è sufficiente cliccare sull'icona Shortcut to ZyXEL ADSL presente sul Desktop. Inserisci negli appositi campi il Nome utente e la password personale, ricevuti nella lettera di benvenuto e clicca sul pulsante Componi.

