

Configurazione ADSL

Zyxel ADSL Router 650R Prestige

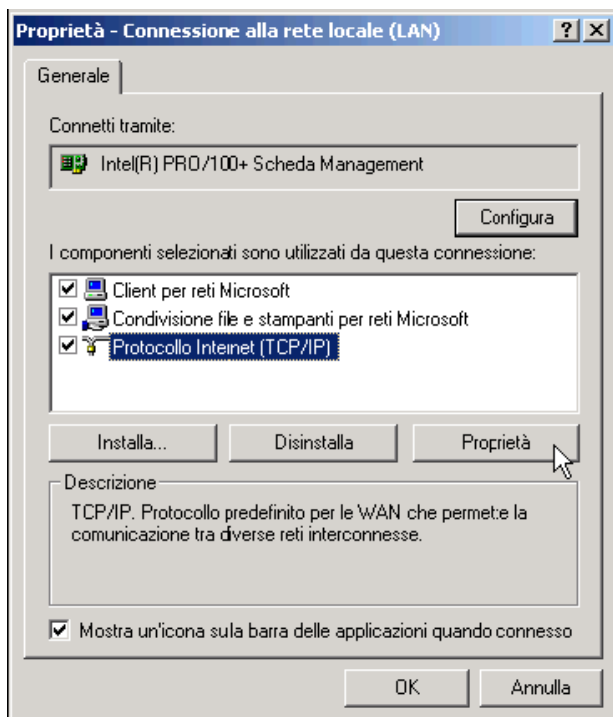
Configurazione

Per prima cosa, devi configurare scheda di rete per il corretto funzionamento con il router.

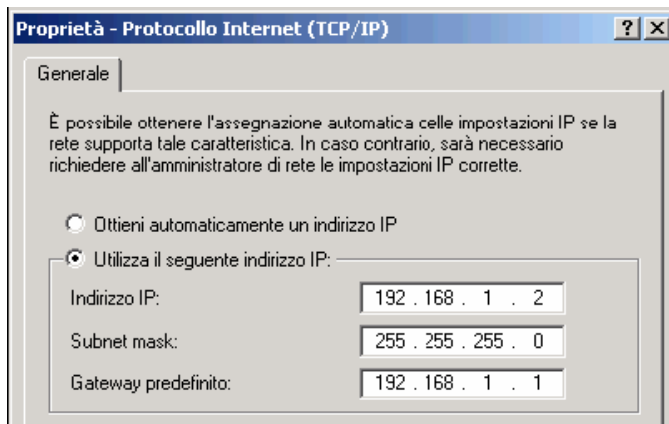
Segui il percorso Start - Impostazioni - Rete e connessioni remote.

Clicca con il pulsante destro del mouse sull'icona Connessione alla rete locale (LAN) e quindi sulla voce Proprietà.





Seleziona la voce Protocollo Internet (TCP/IP) e clicca sul pulsante Proprietà.



Seleziona la voce Utilizza il seguente indirizzo IP e inserisci i seguenti valori:

Indirizzo IP: 192.168.1.2

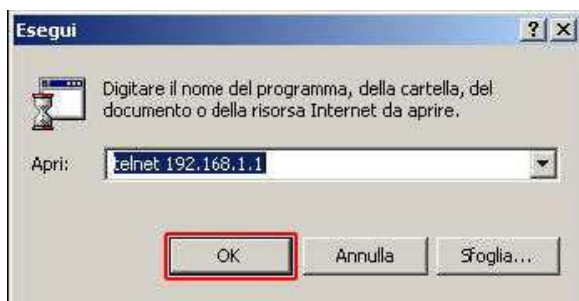
Subnet mask: 255.255.255.0

Gateway predefinito: 192.168.1.1

Clicca sul pulsante OK per confermare i dati inseriti.

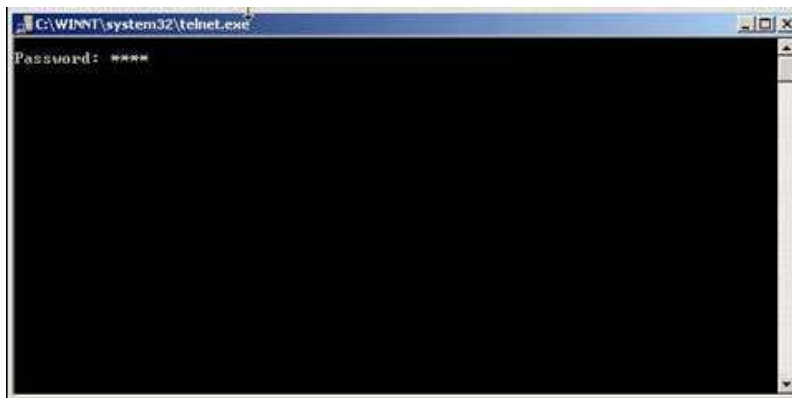
Segui il percorso START->ESEGUI e scrivi nell'apposito spazio il comando:

telnet 192.168.1.1



Apparirà una schermata, digita la password di accesso al router (1234).

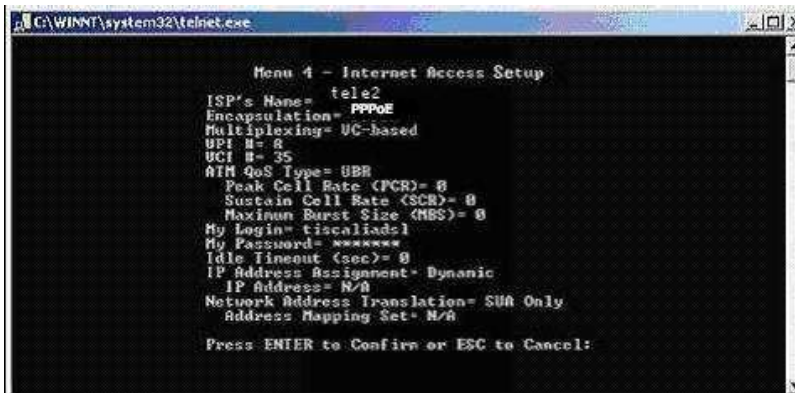
Una volta inserita, premi il tasto INVIO sulla tastiera.



In questo modo verrà visualizzato il menu generale della configurazione del router. Digita il numero 4 per selezionare il menu' corrispondente e inserire i parametri di configurazione, come mostrato nell'immagine seguente



Completata la configurazione premi ENTER, il router effettuerà la connessione ad Internet.



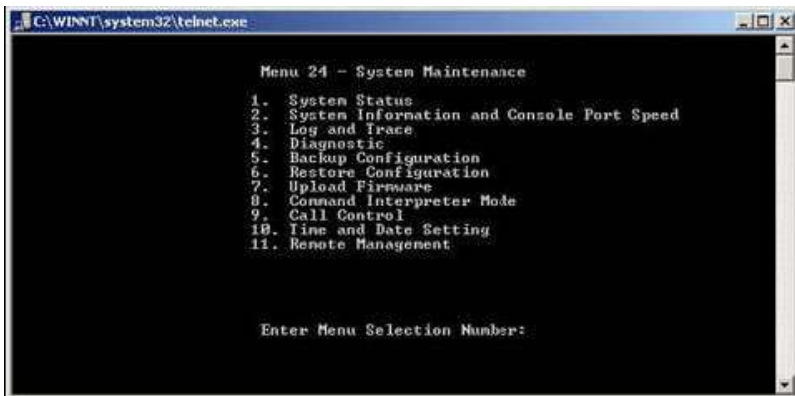
```
C:\WINNT\system32\telnet.exe

Menu 4 - Internet Access Setup

ISP's Name= tele2
Encapsulation= PPPoE
Multiplexing= UC-based
UPI #= 8
UCI #= 35
ATM QoS Type= UBR
Peak Cell Rate (PCR)= 0
Sustain Cell Rate (SCR)= 0
Maximum Burst Size (MBS)= 0
My Login= tiscaliadsl
My Password= *****
Idle Timeout (sec)= 0
IP Address Assignment= Dynamic
IP Address= N/A
Network Address Translation= SUA Only
Address Mapping Set= N/A

Press ENTER to Confirm or ESC to Cancel:
```

Per verificare la connessione, digita il numero 24, premi invio e poi scrivi 1



```
C:\WINNT\system32\telnet.exe

Menu 24 - System Maintenance

1. System Status
2. System Information and Console Port Speed
3. Log and Trace
4. Diagnostic
5. Backup Configuration
6. Restore Configuration
7. Upload Firmware
8. Command Interpreter Mode
9. Call Control
10. Time and Date Setting
11. Remote Management

Enter Menu Selection Number:
```

Nella schermata 24.1 e' possibile leggere l'indirizzo IP, la durata della connessione e le varie informazioni sul traffico attivo in quel momento.

C:\WINNT\system32\telnet.exe

Menu 24.1 - System Maintenance - Status

Mon. Aug. 10. 2003 10:42:54

Node-Link	Status	TxPkts	RxPkts	Errors	Tx B/s	Rx B/s	Up Time
1-PPPoA	Up	1475348	1489656	0	19406	17405	13:12:42
2	N/A	0	0	0	0	0	0:00:00
3	N/A	0	0	0	0	0	0:00:00
4	N/A	0	0	0	0	0	0:00:00
5	N/A	0	0	0	0	0	0:00:00
6	N/A	0	0	0	0	0	0:00:00
7	N/A	0	0	0	0	0	0:00:00
8	N/A	0	0	0	0	0	0:00:00

My WAN IP (from ISP): 82.84.81.158

Ethernet: Status: 100M-Tu11 Duplex Tx Pkts: 1474946 Rx Pkts: 1672396 Collisions: 0 CPU Load = 9.14%

WAN: Line Status: Up Upstream Speed: 192 kbps Downstream Speed: 832 kbps

Press Command: 1-Reset Counters ESC-Exit

Il router 650R può essere configurato anche tramite una semplice interfaccia web. Apri una finestra di Internet Explorer e digita <http://192.168.1.1> nella barra degli indirizzi. Nella schermata che si apre inserisci i parametri che seguono:
 NOME UTENTE: admin
 PASSWORD: 1234
 Clicca poi sul pulsante OK.
 Apparirà la schermata di configurazione del router.
 Clicca sulla voce Wizard Setup per procedere con la configurazione

Password di rete

Immettere il nome utente e la password.

Sito: 192.168.1.1

Area autenticazione: Prestige 650R-31

Nome utente: admin

Password: 1234

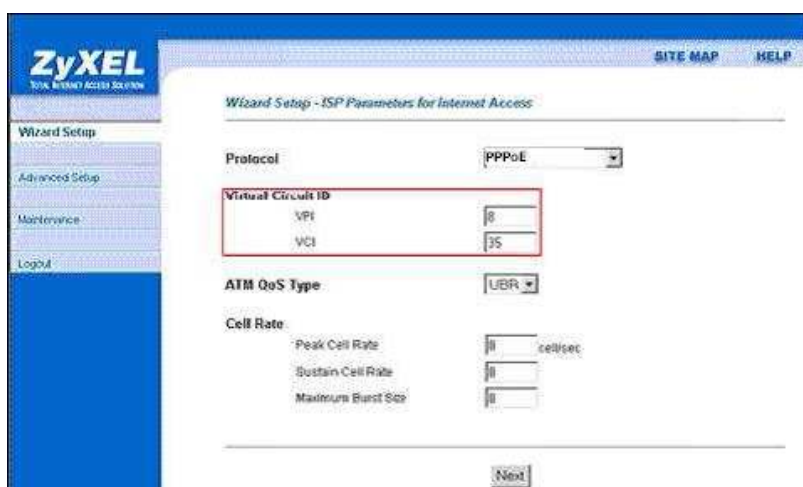
☐ Salva la password nell'elenco delle password

OK Annulla

Apparirà la schermata di configurazione del router.
 Clicca sulla voce Wizard Setup per procedere con la configurazione

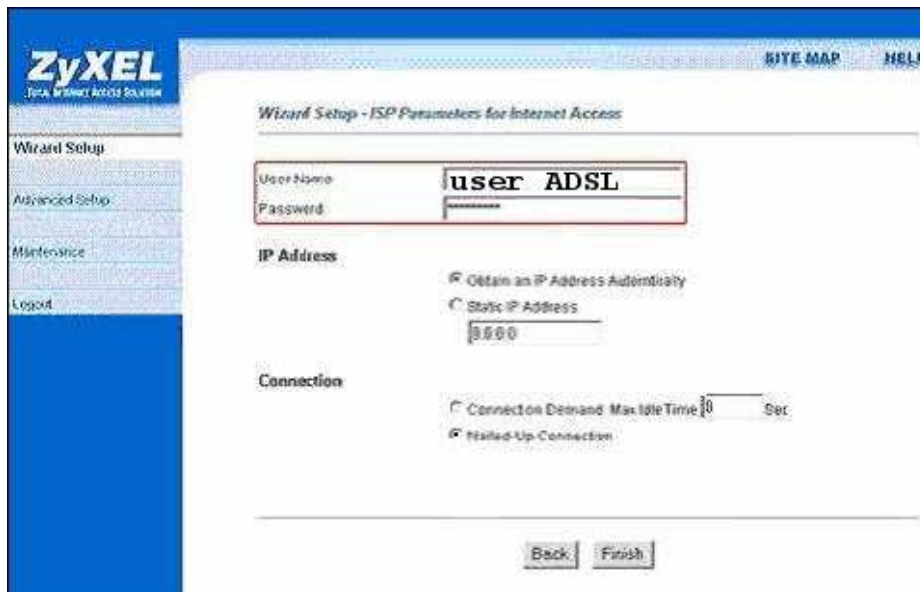


Inserisci:
PROTOCOL: PPPoE
VPI: 8
VCI:35
Clicca poi sul pulsante Next



Inserisci il Nome utente e la password personale, ricevuti nella lettera di benvenuto.

Seleziona la voce: OBTAIN AN IP AUTOMATICALLY e NAILED UP CONNECTION



The image shows a web-based configuration interface for a ZyXEL device. The page title is "Wizard Setup - ISP Parameters for Internet Access". On the left, there is a navigation menu with links: "Wizard Setup", "Advanced Setup", "Maintenance", and "Logout". The main content area contains the following fields and options:

- Username:** A text box containing "user ADSL".
- Password:** A text box with a masked password (represented by asterisks).
- IP Address:** A section with two radio button options:
 - ☒ Obtain an IP Address Automatically
 - ☐ Static IP Address: A text box containing "8888".
- Connection:** A section with two radio button options:
 - ☐ Connection Demand: Max Idle Time: 30 Sec.
 - ☒ Nailed-Up Connection

At the bottom of the form, there are two buttons: "Back" and "Finish".